

VALINO



// RANGE COUVERTS POLYPROPYLENE



- Matière : Polypropylène Recyclable
- Couleur : Anthracite
- Décliné en 5 dimensions adaptées parfaitement à nos tiroirs :

Dimension Totale	Largeur du Tiroir	Référence
461 x 306mm	40cm	RC40E
461 x 406mm	50cm	RC50E
461 x 506mm	60cm	RC60E
461 x 706mm	80cm	RC80E
461 x 806mm	90cm	RC90E



// RC40E



// RC50E



// RC80E



// RC60E

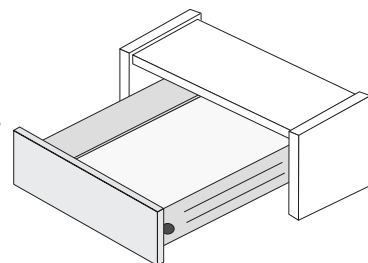


// RC90E

// TIROIRS A GALETS

Sortie partielle
Réglage en hauteur et en inclinaison
Fermeture sur coulisses à galets
Tiroir côté métallique

Tiroir	simple				casserolier			
Largueur	40cm	50cm	60cm	80cm	40cm	50cm	60cm	80cm
Ref.	TG40	TG50	TG60	TG80	TGC40	TGC50	TGC60	TGC80



// TIROIRS A BILLES

Sortie totale
Coloris : Anthracite
Barres et profils carré
Réglage en hauteur, latéral et en inclinaison
Idéal pour les charges lourdes
Fermeture sur coulisses à billes
Fermeture silencieuse
Tiroir côté métallique



Tiroir	simple				casserolier					
Largueur	40cm	50cm	60cm	80cm	90cm	40cm	50cm	60cm	80cm	90cm
Ref.	TB40HA	TB50HA	TB60HA	TB80HA	TB90HA	TBC40HA	TBC50HA	TBC60HA	TBC80HA	TBC90HA

// FACADES A L'ANGLAISE

// FACADE DE TIROIR À L'ANGLAISE



Montage et démontage rapides du tiroir à l'anglaise, sans outil.

Caisson largeur : 60-80-90

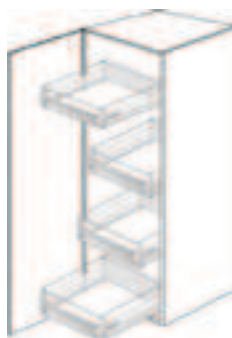
Pour tiroir simple	
Larg.	Ref.
40cm	FAC40HA
60cm	FAC60HA
80cm	FAC80HA
90cm	FAC90HA

TIROIR À L'ANGLAISE POUR CASSEROLIER

// NOUVEAU CAISSON :

Hauteur 131cm
40cm : A130V40 / 60cm : A130V60
Pour 4 tiroirs à l'anglaise ou pour frigo intégrable ou pour colonne extractible
prévoir charnière 165°

Pour tiroir casserolier		
Larg.	40cm	60cm
Ref.	FAC40	FAC60



// CHARNIERES

// POUR PORTE STANDARD



// C105SP2

Angle ouverture 105°
Vendu par 2 charnières

// AVEC AMORTISSEURS INTEGRÉS



// C105ILSP2

Angle ouverture 110° avec amortisseur
Vendu par 2 charnières

// POUR CAISSON HA90



// C165SP2

Angle ouverture 165°
Tiroir à l'anglaise
Vendu par 2 charnières

// AVEC AMORTISSEURS REGLABLES



Par une rotation du levier de réglage de 90° vers la droite, on augmente la force de freinage.



Pour une fermeture plus douce, il suffit de tourner le levier de réglage du freinage Soft-close de 90° vers la gauche.

// C105IL2G

Charnières avec amortisseurs réglables
Vendu par 2 charnières

// ACCESSOIRES

// CHARIOT PAIN - BOUTEILLES

Réf. : **PB30S**

Réf. : **PB40S**



Pour caisson de 30

Réf. : **PB30S**

Pour caisson de 40

Réf. : **PB40S**

- Tiroir coulissant
- Sortie totale
- Avec sac à pain

// PANIER 1/2 LUNE

Réf. : **DL2**

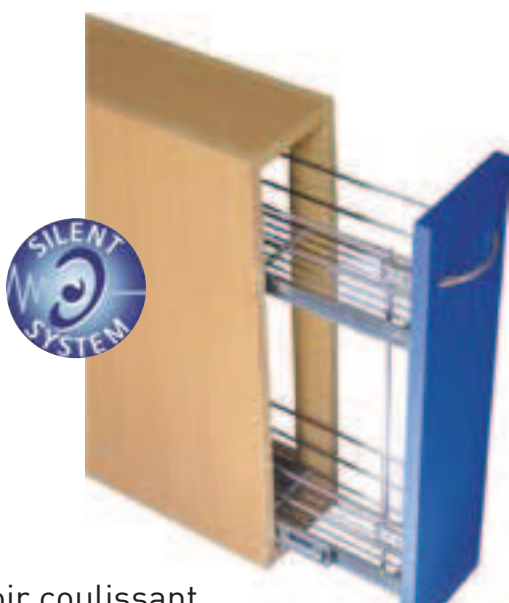


- 2 paniers chrome
- Avec support
- Se fixe sur la porte

Pour caisson Bas
d'Angle BA90
Réf. : **DL2**

// PANIER À ÉPICES

Réf. : **PE15S**



- Tiroir coulissant
- Sortie totale avec amortisseurs fin de course
- Panier fils chromés

Pour caisson Bas de 15 - Réf. : **PE15S**

// PLATEAU TOURNANT

Réf. : **PLT0720**



PLATEAU TOURNANT
720 PVC blanc
Pour caisson BA45

// ACCESSOIRES

// AMÉNAGEMENT D'ANGLE

Réf. : **AA45D** - Droit
Réf. : **AA45G** - Gauche
Pour porte de 45cm

Réf. : **AA40D** - Droit
Réf. : **AA40G** - Gauche
Pour porte de 40cm



AA45 :
2 Plateaux
Pour BAA90 et facade de 45cm

AA40 :
2 Plateaux
Pour BA90 et facade de 40cm

DISPONIBLE AVEC SENS D'OUVERTURE DROIT OU GAUCHE

// POUHELLE AUTOMATIQUE TRI SELECTIF : 2 contenances

Réf. : **PTS40H**



Réf. : **PTS40**

Contenance :
2 x 20 litres.

Hauteur 43cm
Largeur 33cm
Profondeur 48.5cm

Pour meuble bas de 40cm, avec rail
coulissant métallique sortie totale

Réglage de la façade.
Livrée avec couvercle et crochet



Contenance :
2 x 18 litres.

Pour meuble bas
de 40cm.

Hauteur 46.3cm
Largeur 36.2cm
Profondeur 51.3cm
Prévoir un TB40 Hett ich

CONSOLES INCLINÉES CARRÉES



Section : 4x4 cm
Hauteur : 17 cm

Réf. : **CIK17GR** - Finition Gris
Réf. : **CIK17CH** - Finition Chromé

2 FINITIONS
DISPONIBLES :
GRIS,
ET CHROME

2 FINITIONS
DISPONIBLES :
GRIS,
ET CHROME

PIEDS POUR
PLAN DE TRAVAIL

PIEDS POUR
PLAN DE TRAVAIL

CONSOLES INCLINÉES CYLINDRIQUES

Diamètre : 5 cm
Hauteur : 17 cm

Réf. : **CIC17GR**
→ Finition Gris
Réf. : **CIC17CH**
→ Finition Chromé



PIEDS POUR TABLE



Réf. : **P710GR**
→ Finition Gris
Réf. : **P710CH**
→ Finition Chromé

Diamètre : 60 mm
Hauteur :
de 710 à 740 mm



Réf. : **P830GR**
→ Finition Gris
Réf. : **P830CH**
→ Finition Chromé

Diamètre : 60 mm
Hauteur :
de 830 à 860 mm



Réf. : **P1100GR**
→ Finition Gris
Réf. : **P1100CH**
→ Finition Chromé

Diamètre : 76 mm
Hauteur :
de 1100 à 1130 mm

// POIGNEES

TOUTES LES POIGNEES SONT VENDUES PAR LOT DE 2

Réf. : P01831

Finition : chromé brillant



Entraxe : 64mm
Longueur : 79mm

Réf. : P07012

Finition : argent brossé



Entraxe : 17mm
Longueur : 40mm

Réf. : P02231NM

Finition : noir mat



Entraxe : 64mm
Longueur : 92mm

Réf. : P07006

Finition : chromé brillant



Entraxe : 17mm
Longueur : 39mm

Réf. : P08419

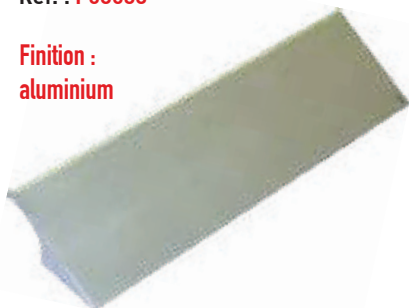
Finition : nickel brossé satiné



Entraxe : 64mm
Longueur : 98mm

Réf. : P08038

Finition : aluminium



Entraxe : 160mm
Longueur : 180mm

Réf. : P07021C
Réf. : P07021S

Finition : chromé brillant
Finition : nickel brossé



Longueur : 58mm

Réf. : P08420

Finition : nickel brossé



Longueur : 52 x 52mm



Réf. : P03018E128

Finition : inox brossé

Entraxe	Longueur	Réf.
128mm	190mm	P03018E128
224mm	288mm	P03018E224
416mm	496mm	P03018E416

Réf. : P02Z306



Finition : noir mat

Réf. : P03008E224

Finition : chrome/noir



Entraxe : 224mm
Longueur : 252mm

Réf. : P05004/192

Finition : inox évidé



Entraxe : 192mm
Longueur : 204mm

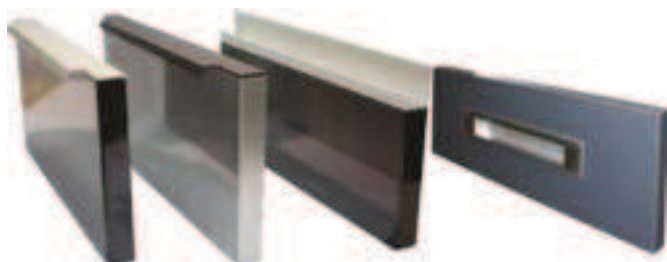
Réf. : P08672E224
Réf. : P08672E320

Finition : chrome



Entraxe : 128 et 224mm
Longueur : 254mm
Entraxe : 128 et 320mm
Longueur : 350mm

POIGNEES ENCASTREES



Réf. : PE114A

Réf. : PE114N

Réf. : PE124

Réf. : P01306E192A

A FIXER PAR L'ARRIERE

Réf. : P0130L147A

Réf. : P0130L147N

Finition : Aluminium - A visser par l'arrière
Longueur : 14,7 cm

Disponible en 29,7 cm : P0130L297A et 49,7 cm : P0130L497A
P0130L297N P0130L497N



Réf. : P0168L147A

Réf. : P0168L147N

Finition : Aluminium - A visser par l'arrière
Longueur : 14,7 cm

Disponible en 29,7 cm : P0168L297A et 49,7 cm : P0168L497A
P0168L297N P0168L497N



// POIGNEES

Réf. : P01855

Finition :
nickel brossé



Entraxe : 160mm
Longueur : 171mm

Réf. : P08371

Finition :
nickel brossé



Entraxe : 160mm
Longueur : 170mm

Réf. : P08381

Finition :
nickel brossé



Entraxe : 160mm
Longueur : 185mm

Réf. : P011093

Finition :
nickel brossé



Entraxe : 160mm
Longueur : 195mm

Réf. : P08316

Finition :
nickel brossé



Entraxe : 128mm
Longueur : 155mm

Réf. : P08323

Finition :
nickel brossé



Entraxe : 160mm
Longueur : 230mm

Réf. : P08346

Finition :
nickel brossé



Entraxe : 128mm
Longueur : 155mm

Réf. : P0188399SP2

Finition :
chrome



Entraxe : 160mm
Longueur : 195mm

Réf. : P02Z128NM
Réf. : P02Z128NB



Finition : noir mat
Finition : nickel brillant

Entraxe : 128mm
Longueur : 149mm

Réf. : P0198E64N
Réf. : P0198E128N



Finition :
noir mat avec chanfrein poli

Entraxe : 64mm Entraxe : 128mm
Longueur : 86mm Longueur : 198mm

Réf. : P0198E32N



Finition :
noir mat avec chanfrein poli

Entraxe : 32mm
Longueur : 59mm

// PLANS DE TRAVAIL et

CRÉDENCE
MURALE
STRATIFIÉE



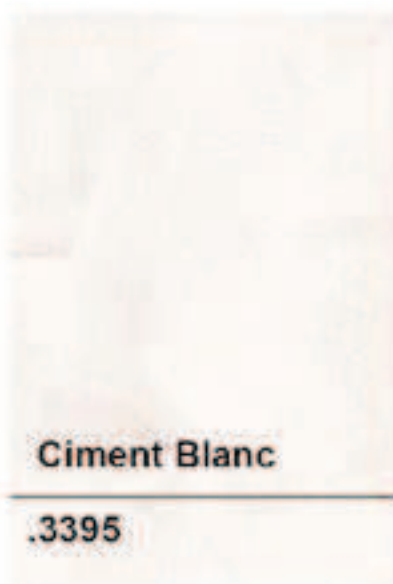
Coordonnée au
plan de travail

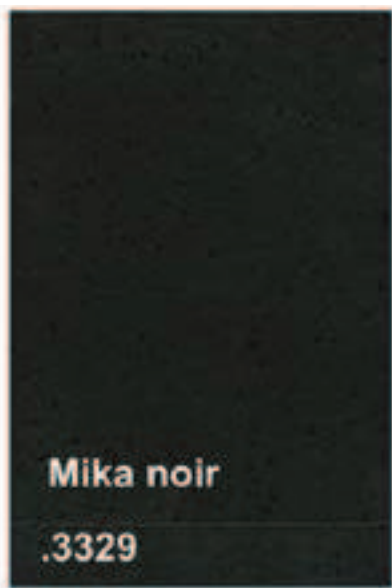


NOTRE CENTRE D'USINAGE



// NOTRE GAMME DE COLORIS





VALINO

